



ACTIVITÉS TOUS PUBLICS
2023/2024

MUSÉE
DE LA
POSTE

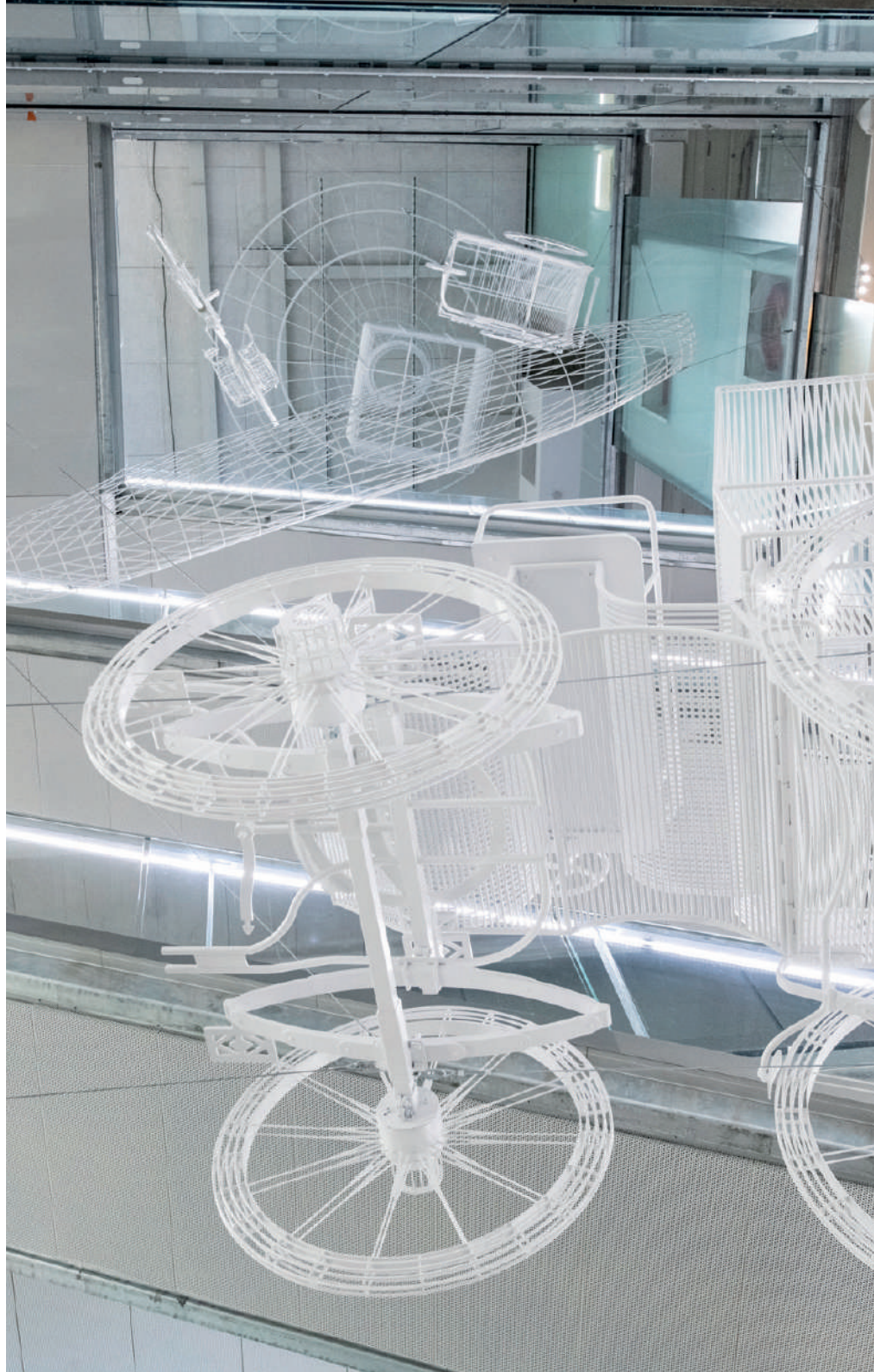


Table des matières

■ L'exposition permanente	6
■ Pour les groupes	8
- Groupes adultes /seniors.....	9
- Groupes Jeune public (hors scolaires).....	10
■ Pour les individuels	18
- Visites.....	18
- Visites-ateliers.....	20
- Rendez-vous de Noël.....	21
- Fêter son anniversaire.....	22
- Abonnez-vous !.....	23
- En pratique.....	23
■ Les expositions temporaires	24
- Autour de l'exposition Nouvelles du Paradis – La carte postale de vacances.....	25
■ Les ressources documentaires	29
■ La Boutique	30
- La librairie papeterie.....	30
- Les objets iconiques.....	30
- Autour des expositions.....	30
- Notre démarche RSE.....	31
■ Un lieu convivial au cœur du quartier Montparnasse	32
■ Informations pratiques	33

Un musée riche en surprises

Situé au cœur du quartier Montparnasse, face à la gare, le Musée de La Poste est un musée singulier, insolite, contemporain et étonnant ! Au travers de ses collections historiques (37 000 pièces), philatéliques (400 000 pièces) et artistiques (6000 pièces d'art moderne et contemporain), explorez toute la richesse de l'univers postal, des premiers messagers à nos jours.

Accompagné par un médiateur culturel, ou en autonomie, déambulez dans le parcours d'exposition permanent organisé en trois plateaux : « La conquête du territoire », « Des Hommes et des métiers » et « La Poste, l'art et le timbre ». Reflet de l'évolution de la société, le musée vous invite à voyager dans le temps et à revisiter l'histoire de France à travers celle des activités postales et plus largement de l'univers postal. Vous pouvez également profiter des expositions temporaires organisées régulièrement au rez-de-chaussée du musée.

Des activités pour tous

Seul, en groupe ou en famille, le musée pense à tout le monde : visites contées, ateliers créatifs et visites guidées thématiques. L'équipe pédagogique du musée accompagne les enseignants dans l'élaboration de projets artistiques et culturels. Résolument engagé pour l'accès de tous à la culture, le musée propose aux acteurs sociaux et professionnels une programmation adaptée afin de promouvoir l'activité culturelle au service du lien social.



EXPOSITIONS PERMANENTE



L'exposition permanente du musée se divise en trois plateaux thématiques qui présentent de façon aérée et moderne les objets emblématiques de l'histoire postale, de la poste aux chevaux aux œuvres d'art contemporain de la commande artistique.

« **La conquête du territoire** » présente les différents moyens de transport et de communication qui ont permis au service postal de se transformer sans cesse pour étendre son réseau d'acheminement : cheval, train, bateau, avion, télégraphe et téléphone, mais aussi des moyens extraordinaires comme les ballons utilisés durant le Siècle de Paris.

NIVEAU
4

Le plateau « **Des Hommes et des métiers** » met à l'honneur le service public postal avec ses facteurs et ses bureaux de poste, les uns et les autres ayant offert progressivement de nombreuses innovations de service, notamment en matière financière ou de télécommunication. Le visiteur peut ici découvrir aussi les coulisses de l'exploitation.

NIVEAU
3

Enfin, « **La Poste, l'art et le timbre** » montre que La Poste est aussi très impliquée dans le monde des arts. Les timbres sont en effet de véritables œuvres à part entière. La Poste elle-même inspire les artistes qui s'adonnent au mail art ou qui transforment des objets d'usage postal en œuvres d'art.

NIVEAU
2

« *Une belle visite à faire en famille.* »

G. de Paris



Les groupes sont bienvenus au Musée de La Poste ! Venez découvrir les expositions, permanente et temporaire, participer à des visites guidées, à des visites-ateliers, à des animations originales...

Un programme varié et sur mesure est conçu à destination des scolaires et périscolaires, des adultes, des visiteurs en situation de handicap et du public relevant du champ social. Des activités sont également proposées en hors-les-murs dans les écoles ou les structures médicales et médico-sociales par exemple.

Un groupe est constitué de 7 personnes minimum et de 12 à 25 personnes maximum.

AMIS, COLLÈGUES,
ASSOCIATIONS... TOUS LES
GROUPES TROUVENT LEUR PLACE
AU MUSÉE DE LA POSTE !
VOUS POUVEZ PARTICIPER À DES
VISITES GUIDÉES DES EXPOSITIONS
PERMANENTE ET TEMPORAIRE ET
MÊME À UNE VISITE GOURMANDE.
POUR PERMETTRE À TOUS LES
GROUPES DE VENIR AU MUSÉE, IL
EST ÉGALEMENT POSSIBLE DE
VISITER EN AUTONOMIE, AVEC
DROIT DE PAROLE OFFERT.

Groupes adultes/ séniors

Visites guidées avec un conférencier du musée

Du messager au facteur

De l'acheminement des premiers messages à l'invention de la Poste et à l'apparition des facteurs, découvrez l'histoire postale et les collections du musée associées à ce métier emblématique.

De la lettre au Mail Art

Le groupe suit le parcours de la lettre des débuts de l'écriture au développement de la correspondance jusqu'à l'apparition du Mail Art avec l'envoi de courriers artistiques et décalés par La Poste.

DURÉE : 1H15 TARIF : 140 € +
BILLETS D'ENTRÉES AU TARIF
RÉDUIT (5€)

—
VISITE AUTONOME
VISITE DE L'EXPOSITION
PERMANENTE ET DE L'EXPOSITION
TEMPORAIRE

—
TARIF : 5€ PAR PARTICIPANT (SANS
FRAIS DE RÉSERVATION)

—
**NOUVEAUTÉ : VISITE NUMÉRIQUE
AVEC CONFÉRENCIER**
**AFIN DE PERMETTRE À TOUS UN
ACCÈS AUX COLLECTIONS, LE
MUSÉE PROPOSE DE DÉCOUVRIR
SES ESPACES GRÂCE AU NUMÉRIQUE.**
DURÉE : 1H15
TARIF : 60€

Visites-ateliers adultes /seniors

Mail Art

Le Mail Art est une pratique artistique qui détourne les codes de la correspondance et qui permet un accès ludique et créatif à l'écrit. Avec cet atelier, les participants découvrent les usages et les formes de la lettre, de l'adresse normée aux envois décalés, et créent à leur tour un objet artistique à envoyer par La Poste.



Il était une fois le facteur

Découvrez les objets phares du musée en axant le propos sur le métier de facteur. Puis réalisez un atelier d'écriture à la plume sergent major, si vous le souhaitez, et décorez une enveloppe comme un pli scellé. Une boisson chaude ou fraîche accompagnée d'un biscuit sera proposée pendant l'atelier.

Apprentis graveurs

Expérimentez la technique de la gravure avec le timbre comme point de départ. A la suite d'une visite dans les collections philatéliques pour mieux appréhender les différentes techniques de gravure du timbre, créez votre projet de timbre unique et original sur plexiglass et imprimez votre propre œuvre d'art.



Comme une impression

Après une visite des collections philatéliques, les participants se transforment en artistes-imprimeurs en salle d'atelier. Chacun réalise et imprimera une œuvre originale grâce à la technique du monotype, une impression qui produit un tirage unique et qui ne nécessite pas d'outils pointus pour sa réalisation.



**DURÉE : 1H15 TARIF : 160 € +
BILLETS D'ENTRÉES AU TARIF
RÉDUIT (5€)**

« *Musée sur 4 étages très sympa pour petits et grands.* »

C. de Plaisir

Hors-les-murs

Mail Art

L'atelier Mail Art peut également être organisé dans votre structure.

Spectacle musical *La Poste à travers chants*

Conçu et réalisé en partenariat avec la Manufacture Chanson, ce spectacle-concert animé par un musicien professionnel vous propose de découvrir une tournée du facteur particulière à travers un répertoire d'une vingtaine de chansons issues du patrimoine français. Une animation à la fois poétique, humoristique et interactive pour un moment agréable de partage et de détente.

Conférence *Quelle belle invention que La Poste !*

Vivez ou revivez les petites et grandes histoires de la Poste dans une ambiance conviviale et propice à l'échange de souvenirs. Animée par un médiateur du musée, cette conférence s'appuie sur une projection d'images des collections postales pour vous présenter l'aventure de la communication.



DURÉE : 1H15 À 1H30 TARIF : 300 €

—
RÉSERVATION ET MODALITÉS DE PAIEMENT

TOUTES LES ANIMATIONS EN GROUPE EN HORS-LES-MURS SONT À RÉSERVER PAR TÉLÉPHONE, COURRIEL OU COURRIER.

—
TÉL. 01 42 79 24 24 COURRIEL RESERVATION.DNMP@LAPOSTE.FR

APRÈS LA RÉSERVATION, UNE CONFIRMATION ÉCRITE DOIT ÊTRE RENVOYÉE AU MUSÉE. EN CAS D'ANNULATION OU DE MODIFICATION (HORAIRES, DATES) VEUILLEZ NOUS AVERTIR IMPÉRATIVEMENT PLUS DE 14 JOURS À L'AVANCE PAR TÉLÉPHONE, COURRIEL OU COURRIER, SINON LE COÛT DU CONFÉRENCIER SERA FACTURÉ. LE PAIEMENT S'EFFECTUE EN AMONT PAR CHÈQUE OU MANDAT ADMINISTRATIF.

Groupes Jeune public (hors scolaires)

ENFANTS AVEC LEURS PARENTS OU GRANDS-PARENTS, POUR PARTAGER DES MOMENTS UNIQUES !

UN GROUPE EST CONSTITUÉ DE 7 PERSONNES MINIMUM ET DE 12 À 25 PERSONNES MAXIMUM SELON LES ACTIVITÉS.

LES ANIMATIONS JEUNE PUBLIC DU MUSÉE DE LA POSTE SONT DESTINÉES AUX ENFANTS ET À LEURS PARENTS, GRANDS-PARENTS OU ACCOMPAGNATEUR ; LES ENFANTS NE RESTENT PAS SEULS.

Visites guidées avec un conférencier du musée

Du messenger au facteur dès 6 ans

De l'acheminement des premiers messages à l'invention de la Poste et à l'apparition des facteurs, découvrez l'histoire postale et les collections du musée associées à ce métier emblématique.

De la lettre au Mail Art dès 6 ans

Le groupe suit le parcours de la lettre des débuts de l'écriture au développement de la correspondance jusqu'à l'apparition du Mail Art avec l'envoi de courriers artistiques et décalés par La Poste.

DURÉE : 1H15 TARIF : 140 € + BILLETS D'ENTRÉES AU TARIF RÉDUIT (5€) OU GRATUITS POUR LES -26 ANS

VISITE AUTONOME

VISITE DE L'EXPOSITION

PERMANENTE ET DE L'EXPOSITION TEMPORAIRE

TARIF : 5€ PAR PARTICIPANT

ADULTE, GRATUIT POUR LES -26 ANS (SANS FRAIS DE RÉSERVATION)

Visites contées

Nino le petit facteur et le chapeau magique dès 3 ans

Panique à bord ! La grand-mère de Martin a perdu dans le musée le cadeau d'anniversaire destiné à son petit-fils. Heureusement, Nino, l'ingénieur facteur, lui prête main-forte à l'aide d'un chapeau magique. Au cours d'une balade contée extraordinaire, il part à la recherche du cadeau égaré en guidant les enfants au sein des collections.

DURÉE : 45 MIN

TARIF : 140€ + BILLET D'ENTRÉE AU TARIF RÉDUIT (5€/PERSONNE, GRATUIT POUR LES -26 ANS)



Quand je serai grand, je serai facteur ! dès 4 ans

Découvrez comment Nino est devenu facteur : Nino est un petit garçon quand il visite pour la première fois le Musée de La Poste avec son grand-père. Impressionné et fasciné par toutes les histoires que lui raconte son papi, il profite d'une pause-café de celui-ci pour partager avec le groupe les incroyables découvertes qu'il vient de faire sur le métier de facteur. Depuis ce jour Nino en est certain : quand il sera grand, il sera facteur !

DURÉE : 1H15

**TARIF : 140€ + BILLET D'ENTRÉE
AU TARIF RÉDUIT (5€/PERSONNE,
GRATUIT POUR LES -26 ANS)**

Atelier philo (maximum 25 personnes)

Graines de philosophes dès 4 ans

Jusqu'où peut-on voyager ? Parce qu'il est important de développer très tôt ses capacités d'observation, d'analyse et de réflexion, le Musée de La Poste propose aux enfants de s'amuser en s'initiant à la philosophie. Accompagnés par un médiateur spécialement

formé à l'animation d'ateliers philosophiques, découvrez les collections du musée liées à la thématique de l'aventure, du voyage et du transport. Pour accompagner ce questionnement, les participants réalisent un carnet de leur voyage dans les collections du musée.

DURÉE : 1H15

**TARIF : 160€ + BILLET D'ENTRÉE
AU TARIF RÉDUIT (5€/PERSONNE,
GRATUIT POUR LES -26 ANS)**

Visites-ateliers

Les arts timbrés dès 7 ans

Après une visite des collections philatéliques, utilisez le timbre comme support pour découvrir

l'histoire des arts de l'Antiquité à nos jours à l'aide d'une frise chronologique. Au cours des activités, chacun apprend à se repérer dans le temps, et à décrire un timbre, véritable œuvre d'art miniature. L'atelier se conclut par une création artistique pour découvrir la pratique de l'autoportrait.

Promenons-nous dans Paris dès 7 ans

Partez à la découverte de la capitale, ses monuments incontournables et son histoire grâce à leur représentation sur les timbres-poste. Activités de repérage et quiz rythment cet atelier. Enfin, une création artistique permettra à chacun d'exprimer sa vision de Paris.



Dans les coulisses du métier de facteur

dès 7 ans

Une fois observés les différents costumes et moyens de transport liés à la figure du facteur, les enfants suivent le parcours que va faire la lettre de Romain avant d'arriver dans les mains de son ami Enzo. A l'aide du livret que chacun pourra emporter et aux différentes activités de tri, de distribution etc., le métier de facteur n'aura plus aucun secret pour vous !



Aux timbres citoyens !

dès 9 ans

Le timbre, objet d'usage courant, est aussi le support des symboles de la République. Après une introduction à la philatélie dans les collections et un quiz sur les emblèmes de la Nation, les enfants s'expriment sur les valeurs de la France. Via une création artistique format carte postale, ils proposent leur propre vision de la Marianne.

Mail Art

dès 6 ans

Le Mail Art est une pratique artistique qui détourne les codes de la correspondance et permet un accès ludique

et créatif à l'écrit. Avec cet atelier, les participants découvrent les usages et les formes de la lettre, de l'adresse normée aux envois décalés, et créent à leur tour un objet artistique à envoyer par La Poste.

Apprentis graveurs

dès 9 ans

Expérimentez la technique de la gravure avec le timbre comme point de départ. A la suite d'une visite dans les collections philatéliques pour mieux appréhender les différentes techniques de gravure du timbre, créez votre projet de timbre unique et original sur plexiglass et imprimez votre propre œuvre d'art.

Comme une impression

dès 6 ans

Après une visite des collections philatéliques, les participants se transforment en artistes-imprimeurs en salle d'atelier. Chacun réalise et imprimera une œuvre originale grâce à la technique du monotype, une impression qui produit un tirage unique et qui ne nécessite pas d'outils pointus pour sa réalisation.

DURÉE : 1H30

**TARIF : 160€ + BILLET D'ENTRÉE
AU TARIF RÉDUIT (5€/PERSONNE,
GRATUIT POUR LES -26 ANS)**

Précisions pour les groupes

ACCUEIL

POUR DES RAISONS DE SÉCURITÉ ET ASSURER UN CERTAIN CONFORT DE VISITE, L'EFFECTIF D'UN GROUPE ADULTES, ACCOMPAGNATEURS INCLUS, EST COMPRIS ENTRE 7 ET 25

PERSONNES POUR LES VISITES GUIDÉES ET ENTRE 7 ET 12 OU 19 PERSONNES POUR LES VISITES-ATELIERS. AU-DELÀ DE L'EFFECTIF MAXIMAL, NOUS VOUS PROPOSONS DE RÉSERVER DEUX ACTIVITÉS.

LES PLATEAUX D'EXPOSITIONS ET LA SALLE D'ATELIER DU 2ÈME ÉTAGE PEUVENT ACCUEILLIR 3 FAUTEUILS ROULANTS SIMULTANÉMENT ET L'AUDITORIUM A UNE CAPACITÉ DE 5 FAUTEUILS ROULANTS.

LES EXPOSITIONS TEMPORAIRES ET LA SALLE D'ATELIER DU REZ-DE-CHAUSSÉE SONT PLEINEMENT ACCESSIBLES.

UN DÉPOSE-MINUTE DEVANT LA PORTE DU MUSÉE VOUS PERMETTRA DE DÉPOSER VOTRE GROUPE EN TOUTE SÉCURITÉ.

Réservation et modalités de paiement

TOUTES LES ANIMATIONS EN GROUPE Y COMPRIS LES VISITES EN AUTONOMIE SONT À RÉSERVER PAR TÉLÉPHONE, COURRIEL OU COURRIER.

—

TÉL. 01 42 79 24 24 COURRIEL RESERVATION.DNMP@LAPOSTE.FR RÉSERVATION JUSQU'À QUINZE JOURS À L'AVANCE.

—

APRÈS LA RÉSERVATION, UNE CONFIRMATION ÉCRITE DOIT ÊTRE RENVOYÉE AU MUSÉE.

EN CAS D'ANNULATION OU DE MODIFICATION (HORAIRES, DATES)

VEUILLEZ NOUS AVERTIR

IMPÉRATIVEMENT PLUS DE 14

JOURS À L'AVANCE PAR

TÉLÉPHONE, COURRIEL OU

COURRIER, SINON LE COÛT DU CONFÉRENCIER SERA FACTURÉ.

LE PAIEMENT S'EFFECTUE SOIT SUR PLACE, SOIT EN AMONT PAR

CHÈQUE OU MANDAT

ADMINISTRATIF. LE JOUR DE

VOTRE VENUE, MERCI D'ARRIVER

10 MN AVANT LE DÉBUT DE

L'ACTIVITÉ.

ESPÈCES, CHÈQUE, CARTE BLEUE,

MANDAT ADMINISTRATIF

ACCEPTÉS.



Vous êtes guide-conférencier ?

- ACCÉDEZ GRATUITEMENT AU MUSÉE POUR PRÉPARER VOS VISITES DE GROUPE
- VENEZ AU MUSÉE AVEC VOTRE GROUPE, APRÈS AVOIR RÉSERVÉ UN CRÉNEAU (RESERVATION.DNMP@LAPOSTE.FR OU 01 42 79 24 24), SANS FRAIS DE RÉSERVATION
- BÉNÉFICIEZ DE FORMATIONS GRATUITES PROPOSÉES RÉGULIÈREMENT PAR LE MUSÉE DE LA POSTE (RENSEIGNEMENTS APRÈS DE GENEVIÈVE BERGER DE VISMES, GENEVIEVE.DEVISMES@LAPOSTE.FR)



Scolaires/ périscolaires

L'ÉDUCATION ARTISTIQUE ET CULTURELLE EST AU CŒUR DU PROJET CULTUREL DU MUSÉE DE LA POSTE. AUSSI, DE NOMBREUX ATELIERS ET VISITES THÉMATIQUES, ADAPTÉS AU PROGRAMME SCOLAIRE, SONT PROPOSÉS AUX ÉLÈVES DE LA MATERNELLE AU LYCÉE. L'ENSEMBLE DE CETTE OFFRE EST ÉGALEMENT ACCESSIBLE AUX GROUPES PÉRISCOLAIRES. VISITES CONTÉES, VISITES GUIDÉES ET VISITES-ATELIERS SONT AU PROGRAMME. DES FORMATIONS AINSI QUE DES VISITES THÉMATIQUES SONT ÉGALEMENT PROPOSÉES AUX ENSEIGNANTS.



CONTACT : NATALIA CHATZIGIANNI,
REFERENTE JEUNE PUBLIC :
01 42 79 23 86,
NATALIA.CHATZIGIANNI@LAPOSTE.FR

Visiteurs en situation de handicap ou relevant du champ social ou médical

RETROUVEZ TOUTE L'OFFRE DÉDIÉE AUX GROUPES DE VISITEURS EN SITUATION DE HANDICAP SUR NOTRE SITE INTERNET ET SUR LA BROCHURE PROGRAMMES GROUPES – PUBLICS À BESOINS SPÉCIFIQUES



CONTACT : CELIA LLORENS-
CORTÉS, RÉFÉRENTE CHAMP
SOCIAL ET HANDICAP : 01 42 79 23
05, CELIA.LLORENS-CORTES@
LAPOSTE.FR

« Un très bon musée, pour tous les âges. »

S. de Périgueux

Seul, entre amis ou en famille, venez découvrir les visites ou les activités que le Musée de La Poste vous propose

PROGRAMMATION COMPLÈTE
SUR LE SITE INTERNET DU MUSÉE
[HTTPS://WWW.
MUSEEDELAPOSTE.FR/FR/
EXPOSITIONS-ET-EVENEMENTS](https://www.museedelaposte.fr/fr/expositions-et-evenements)



Visites

Visite libre

Un guide multimédia proposant différents parcours, dont un en anglais, pour découvrir les collections est disponible à l'accueil du musée.

Découverte ludique du musée

Un livret-jeu (7-12 ans) est disponible gratuitement à l'accueil pour visiter le musée de manière ludique et interactive.

Le défi d'Ulrich : Une enquête sur smartphone (10 ans et plus). Un certain Ulrich projette de dérober l'une des pièces maîtresses du musée. Menez l'enquête dans l'exposition permanente et déjouez ses plans !

Visiteurs en situation de handicap

Aide à la visite

Pour une visite libre, seul ou accompagné, le Musée de La Poste propose plusieurs outils d'aide à la visite gratuits.

Livret de visite

Comme une lettre à la poste, disponible à l'accueil.

Véritable trait d'union entre les œuvres, il facilite la découverte et permet de nouer le dialogue en 40 pages illustrées.

Parcours sensoriel dans l'exposition permanente

Le musée comprend plusieurs modules tactiles répartis sur les trois plateaux d'exposition. Ils mettent en relief une sélection

d'objet comme les bottes du postillon ou l'évolution des logos au fil du temps. C'est l'occasion pour tous les visiteurs de découvrir autrement une partie des collections !

Pour s'orienter et se repérer, un plan tactile est accessible dès l'accueil au rez-de-chaussée. Des balises sonores sont également disposées dans différentes parties du musée.

—
LE DROIT D'ENTRÉE DONNE ACCÈS AUX EXPOSITIONS PERMANENTES ET AUX EXPOSITIONS TEMPORAIRES EN VISITE LIBRE.

—
L'ACCÈS À LA PROGRAMMATION – VISITES GUIDÉES, VISITES CONTÉES, VISITE-ATELIERS ET ATELIERS AUTOUR DES COLLECTIONS PERMANENTES ET DES EXPOSITIONS TEMPORAIRES – AVEC UNE MÉDIATION CULTURELLE EST AU TARIF RÉDUIT.

Nouveauté : visite numérique libre

Afin de permettre à tous un accès aux collections, le musée propose de découvrir ses espaces grâce au numérique en toute liberté. Il vous suffit de vous connecter sur le site du musée. À partir du 1^{er} octobre 2023.

Services et confort de visite

Pour un confort maximum, des matériels sont mis à disposition à l'accueil sur simple demande : fauteuils roulants, siège-cannes, loupes, lampes led, tour

de cou magnétique pour audiophone et visite avec conférencier. Le matériel, délivré en échange d'une pièce d'identité, est ensuite à rendre à l'accueil du musée. Les chiens guides et d'assistance sont les bienvenus. Le musée est totalement

accessible aux poussettes. Toutefois, en cas de forte affluence, il est plus confortable d'utiliser un porte-bébé ; le musée en met à disposition. Des toilettes équipées de tables à langer sont disponibles au -1.

Visite guidée

Mais qui a inventé la Poste ? Est-ce vrai que les facteurs font tout à vélo ? Et comment fabrique-t-on un timbre ? Pour répondre à ces questions, le Musée de La Poste vous propose de (re)découvrir les diverses expositions grâce aux médiateurs. Avec l'une ou l'un d'entre eux, participez à une visite générale des collections du musée, proposée deux samedis par mois.

—
DURÉE : 1H15

TARIF : GRATUIT, INCLUS DANS LE BILLET D'ENTRÉE

VISITE GÉNÉRALE, DEUX SAMEDIS PAR MOIS, À 14H30

[HTTPS://WWW.MUSEEDELAPOSTE.](https://www.museedelaposte.fr/fr/expositions-et-evenements)

FR/FR/EXPOSITIONS-ET-

EVENEMENTS



Visites contées, animées par une conteuse professionnelle Découvrez le monde postal au travers du regard de personnages drôles et attachants.

—
DÈS 3 ANS DURÉE : 1H15 TARIF :
12 € – TR 8 € – 5€ POUR LES
MOINS DE 18 ANS.

Visites-ateliers

Visitez le musée sous un angle thématique, puis continuez à vous amuser avec un atelier créatif ou ludique.



Atelier Mail Art

Le Mail Art est un courant artistique qui lie l'écriture à la création plastique et dont les œuvres voyagent par la Poste. Parents et enfants créeront leur propre envoi artistique tout en détournant les codes classiques de la lettre. Une pratique artistique ludique et une approche interactive de la correspondance qui favorisent la créativité, l'échange et le partage.

Atelier Gravure

Cet atelier permet d'expérimenter la technique de la gravure avec le timbre comme point de départ. Les participants choisissent un motif parmi une sélection d'images et le gravent sur plaque de linogravure avant de procéder à l'impression de leur œuvre à l'aide d'une presse. Cette

phase d'expérimentation est accompagnée d'une visite dans les collections philatéliques pour mieux appréhender les différentes techniques de gravure du timbre.

Atelier d'écriture

L'atelier s'adresse à toute personne ayant envie d'écrire, aussi bien aux débutants qu'aux personnes ayant déjà écrit des récits. Il est animé par un médiateur spécialement formé. À partir de textes, de timbres et d'images inspirantes, les participants laissent libre cours à leur imagination et créent un bref récit (petit texte, poème, etc.) autour du thème proposé.

—
À PARTIR DE 12 ANS DURÉE : 1H30 À 2H
TARIF : 12 € – TR 8 € – 5€ POUR LES
MOINS DE 18 ANS.



Rendez-vous de Noël

Un Noël enchanté en chantier (Compagnie Annguéliä)

Cunégonde est une fille dynamique qui vit seule dans sa modeste maison. Noël approche mais elle ne s'en préoccupe pas puisqu'elle n'attend personne... Enfin, c'est ce qu'elle croyait jusqu'à ce qu'un étrange facteur lui apporte une lettre plutôt originale. Cet imprévu va bouleverser son quotidien, pour lui faire vivre l'un des meilleurs moments de sa vie : un Noël ~~enchanté~~ en chantier !

Un spectacle de Noël dans l'auditorium suivi d'un atelier lettre au Père Noël.

A PARTIR DE 2 ANS

DURÉE : 40' (SPECTACLE) + 30' (ATELIER LETTRE AU PÈRE NOËL)

TARIF : 12 € – TR 8 € – 5€ POUR LES MOINS DE 18 ANS

Une visite-atelier Décoration de Noël

C'est bientôt Noël ! Vite, des idées pour décorer le sapin ! A l'aide de papiers, de ciseaux, de feutres et de divers objets, le musée propose de réaliser ses



propres décorations de Noël à s'envoyer soi-même ou à ses proches par la Poste !

—

**A PARTIR DE 6 ANS DURÉE : 1H30
TARIF : 12 € – TR 8 € – 5€ POUR
LES MOINS DE 18 ANS.**

RÉSERVATION EN LIGNE >
[HTTPS://BILLETTERIE.
 MUSEEDELAPOSTE.FR/](https://billetterie.museedelaposte.fr/)
 PAR TÉLÉPHONE >
 01 42 79 24 24, DU LUNDI AU
 VENDREDI, DE 9H À 17H30
 PAR EMAIL > RESERVATION.
DNMP@LAPOSTE.FR

Fêter son anniversaire

Le Musée de La Poste invite les petits visiteurs, de 3 à 12 ans, à fêter leur anniversaire dans ses espaces (exposition permanente et salle d'atelier).

DURÉE : 2H30 (ENVIRON 1H30 D'ANIMATION, 1H POUR LE GOÛTER EN SALLE D'ATELIER)
EFFECTIF : 12 ENFANTS MAXIMUM.
BOISSONS COMPRISES DANS LE PRIX DE LA PRESTATION (JUS DE FRUITS, SODAS ET EAU)
TARIF : 230 €

LES MERCREDI, SAMEDI ET DIMANCHE APRÈS-MIDI À 14H30 (POSSIBILITÉ D'ARRIVER DÈS 14H POUR PRÉPARER LA SALLE)
RÉSERVATION ET RENSEIGNEMENTS 01 42 79 24 24, RESERVATION. DNMP@LAPOSTE.FR

Mission Postillon, une visite contée pour les 3-6 ans

« Où est passé le postillon ? Est-il par ici ? Ou bien par-là ? » Le chat botté est catastrophé ! Son maître, le Marquis de Carabas, lui a confié une mission : transmettre une lettre très importante au roi qui se trouve au port du Havre. Il a besoin du postillon pour le guider, mais celui-ci

est introuvable ! Le chat botté mène l'enquête dans le musée avec l'aide des enfants, afin de retrouver le postillon et accomplir sa mission auprès du roi. 3 accompagnateurs exigés.

Le Mystère de la boîte jaune, une visite-enquête pour les 7-12 ans

Panique au Musée de La Poste ! La clé de la boîte aux lettres jaune a été volée par le redoutable Dark Factor qui veut détruire le Musée !

Cette boîte est très précieuse car elle permet aux agents spéciaux des FPI (Forces Postales d'Investigation) de communiquer entre eux à travers différents espaces-temps afin de garantir la sécurité du musée et des objets exposés. Aux enfants et aux agents du FPI de retrouver Dark Factor à travers un jeu de piste codé dans les collections pour tenter de sauver le Musée de La Poste ! 2 accompagnateurs exigés.



Abonnez-vous !

Offre solo : 30 €

Offre duo : 50 € (PERMET D'INVITER LA PERSONNE DE SON CHOIX À CHAQUE VISITE)

VALABLE UN AN, L'ABONNEMENT DONNE DROIT À :

- UN ACCÈS ILLIMITÉ AU MUSÉE ET AUX EXPOSITIONS TEMPORAIRES
- UNE VISITE GUIDÉE GRATUITE À CHAQUE EXPOSITION TEMPORAIRE AVEC LE/LA COMMISSAIRE D'EXPOSITION
- L'APPLICATION DU TARIF RÉDUIT POUR LES ANIMATIONS ET LA PROGRAMMATION CULTURELLE
- L'INVITATION AUX VERNISSAGES
- 10% DE RÉDUCTION À LA BOUTIQUE (SAUF LIVRES ET TIMBRES)



En pratique

VOUS POUVEZ ACHETER VOTRE BILLET D'ENTRÉE SOIT DIRECTEMENT À L'ACCUEIL DU MUSÉE, SOIT EN LIGNE [HTTPS://BILLETTERIE.MUSEEDELAPOSTE.FR/FR-FR/ACCUEIL](https://billetterie.museedelaposte.fr/fr-fr/accueil)

LES ANIMATIONS SONT TOUJOURS À RÉSERVER À L'AVANCE SOIT À L'ACCUEIL DU MUSÉE, SOIT PAR TÉLÉPHONE AU 01 42 79 24 24, SOIT PAR MAIL [MAILTO:RESERVATION.DNMP@LAPOSTE.FR](mailto:RESERVATION.DNMP@laposte.fr), SOIT EN LIGNE [HTTPS://BILLETTERIE.MUSEEDELAPOSTE.FR/FR-FR/ACCUEIL](https://billetterie.museedelaposte.fr/fr-fr/accueil)

Nouvelles du Paradis – La carte postale de vacances

6 SEPTEMBRE 2023 – 18 MARS 2024

SI CHACUN A UNE HISTOIRE AVEC LA CARTE POSTALE, LA CONNAISSONS NOUS VRAIMENT ?

L'EXPOSITION OFFRE POUR LA PREMIÈRE FOIS AUX VISITEURS L'OPPORTUNITÉ D'APPRÉHENDER LA CARTE POSTALE SOUS TOUTS SES ASPECTS, À TOUTS LES STADES DE SON EXISTENCE :

1. OBJET VISUEL : LA FABRIQUE DU REGARD TOURISTIQUE

Depuis la fin du XIX^e siècle, la carte postale joue un rôle clef dans la mise en images des territoires. D'abord liée aux migrations volontaires ou forcées, elle s'impose peu à peu comme un rituel

vacancier avec l'essor des congés payés et du tourisme de masse. Hissée au rang de « média de masse », elle a façonné l'imaginaire visuel moderne de « l'ailleurs », participant à la construction de véritables stéréotypes visuels de territoires via la représentation de monuments emblématiques, bords de mer, sommets enneigés, personnages « typiques » ou scènes « pittoresques ».

2. OBJET ÉCONOMIQUE : L'ESSOR D'UNE INDUSTRIE

De sa fabrication à sa diffusion, la carte postale nécessite la mobilisation d'un certain nombre de savoir-faire, de compétences et de moyens. Partons à

la rencontre des hommes et des femmes, artistes et professionnels, derrière la carte postale !

Soumis à une concurrence de plus en plus rude, les éditeurs de cartes, véritables entrepreneurs de l'image, convoitent les sites fréquentés, amendant sans cesse leurs collections pour qu'elles coïncident au mieux avec les goûts changeants des consommateurs, ajoutant souvent au point de vue « idéal », un ciel bleu azur... En parallèle, les stratégies publicitaires se multiplient, incluant notamment la création de différents supports pour promouvoir les cartes, présentés ici au public.

3. OBJET DE CORRESPONDANCE : L'ÉMERGENCE D'UN RITUEL

Lors de l'apparition de la carte postale dans l'Europe des années 1870, la possibilité de dévoilement dans la sphère publique d'une correspondance associée à l'intimité surprend, voire fait débat.

Lorsqu'elle est expédiée, la carte postale agit comme un puissant vecteur de lien social. Avec le développement d'Internet,





du téléphone portable et des réseaux sociaux, cette pratique est aujourd'hui en voie de disparition.

4. OBJET DE COLLECTION : UNE POSTÉRITÉ INATTENDUE

En plus de contribuer au lien social, la carte postale se veut support de documentation pour les amateurs de traditions et de contrées lointaines. Mieux, elle se hisse rapidement au rang d'objet de collection, à travers des circuits d'échange à l'échelle du monde.

Le parcours de l'exposition prend fin sur le nouveau récit vacancier qui se perpétue à l'heure des réseaux sociaux sous une pratique associant

un visuel et un texte ... à l'instar des cartes postales d'hier !

Outils de visite

Un document d'aide à la visite est disponible à l'accueil ainsi qu'un livret-jeu pour les plus jeunes.

Autour de l'exposition *Nouvelles du Paradis – La carte postale de vacances*

Une visite-atelier dès 4 ans *Graines de Philosophes Partir ailleurs rend-il heureux ?*

Apprendre à philosopher, c'est apprendre à penser par

soi-même, développer un esprit critique et une pensée complexe. Après une courte visite où le focus est mis sur certaines œuvres, le plaisir d'envoyer une carte postale et la notion de bien-être lié au voyage, les visiteurs s'interrogeront ensemble sur la question suivante « Partir ailleurs rend-il heureux ? ».

Un atelier d'expression corporelle, au cœur de l'exposition, ponctuera la visite.

–

DURÉE : 1H30

TARIFS : 12 €, 8 €, 5 €

Une visite-atelier créative dès 6 ans *La petite fabrique des cartes postales*

Durant cette visite atelier, les visiteurs partent à la découverte de l'exposition et des codes de la carte postale touristique.

Après une courte visite dévoilant l'envers d'une industrie insoupçonnée, une initiation à la photographie permettra aux participants de se mettre en scène pour créer leurs propres cartes postales de vacances.

De la prise de vue à la modification de l'image, les dessous des cartes (postales !) est révélé dans cet atelier ludique et pédagogique !

Une visite–contée dans l'exposition dès 4 ans *Souvenirs de vacances enchantées*

Une série de cartes postales a été envoyée au musée de La Poste. Elles sont fabuleuses, mais nous ne savons pas qui les a envoyées...

Trouverons–nous à qui appartient ces souvenirs ? Où partirons–nous ? Quelles fantastiques histoires et magnifiques paysages nous attendent ? Avec cette balade–contée, les enfants se promènent dans l'exposition à travers le monde des images de vacances.

A chaque étape, conte, chanson, danse, poème, histoire à doigts ponctuent le

voyage et invitent les grands et les petits à l'évasion dans ces paysages de cartes postales. Une approche en douceur pour comprendre ce qu'est une image fabriquée.

–

DURÉE : 1H30

TARIFS : 12 €, 8 €, 5 €

Un atelier d'écriture : *Comme une carte postale (adultes et adolescents)*

Le Musée de La Poste propose un atelier d'écriture animé par Ghislaine Tabareau–Desseux et l'association Carnets du Passage. Les participants explorent leur créativité afin de faciliter leurs débuts dans l'écriture et/ou d'étendre leurs savoir–faire à d'autres thèmes, d'autres pratique.

L'écriture d'une carte postale comporte de nombreux codes. Lors de cet atelier, connaître ces codes et ces rituels deviendra un jeu d'enfant pour écrire sa propre carte postale, souvenir de vacances.

–

DURÉE : 2H30

TARIFS : 12 €, 8 €, 5 €

Livret–Jeux

Dans l'exposition, enfants et parents partent à la découverte du monde coloré et dépaysant mais aussi fantasmé de la carte postale de vacances équipés d'un livret jeux pédagogique et amusant : histoire, caractéristiques, fabrication, toutes les thématiques sont à explorer avec ce livret.



Marianne, Les Visages de la République

GALERIE MARIANNE

23 MAI 2022 – 18 JANVIER 2024

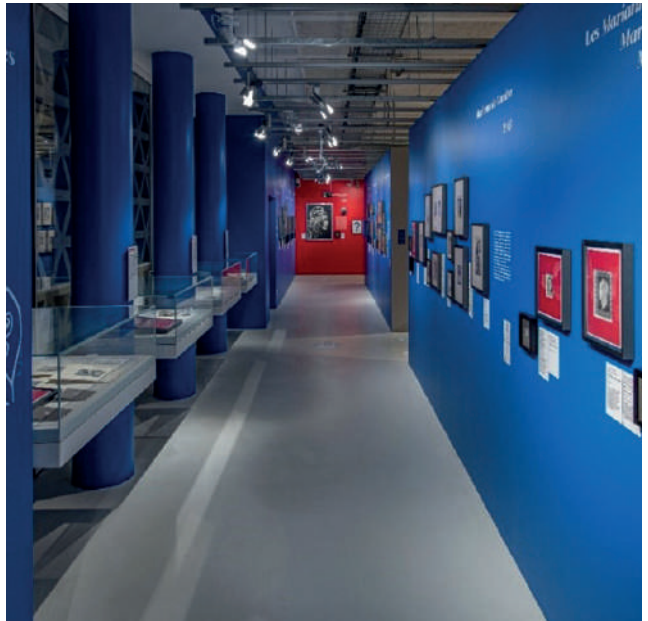
La Marianne qui figure sur nos timbres d'usage courant change à chaque mandat présidentiel, et cela depuis 1944. Cette exposition dans l'exposition vous invite à découvrir et à comprendre son évolution jusqu'à nos jours... avec sans doute une nouvelle Marianne en 2023 !

En cuirasse ou légèrement vêtue, cheveux tressés ou dénoués, coiffée du bonnet phrygien ou couronnée de lauriers, Marianne affiche de multiples visages qui témoignent de l'Histoire mouvementée de la République française. À l'aube d'une nouvelle figuration, qui sera choisie par le Président de la République, le Musée de La Poste vous invite à venir découvrir pour la première fois toutes les Marianne de 1944 à nos jours, celles qui ont été retenues pour devenir le timbre d'usage courant du mandat présidentiel, et celles qui ne l'ont pas été.

Le parcours de l'exposition met à l'honneur une centaine de pièces, exposées de manière chronologique, et accompagnées de dessins issus des concours. Il commence en 1944, car c'est au cœur de la Résistance et à l'initiative du Général de Gaulle que l'iconographie des timbres-poste d'usage courant se stabilise et prend les traits de Marianne. Une attention toute particulière est accordée à la Ve République, proclamée en 1958, et à sa tradition de renouvellement de l'effigie de Marianne à chaque mandat présidentiel.

De la Marianne à la Nef du Général de Gaulle (1959) à Marianne l'Engagée d'Emmanuel Macron (2018), chacun des choix effectués par les Présidents de la République successifs est ainsi contextualisé, tant sur les plans historique et politique, que culturel et artistique.

Cette même démarche est au cœur de l'ouvrage de Maurice Agulhon, *Les métamorphoses de Marianne : L'imagerie et la symbolique républicaine de 1914 à nos jours* (Flammarion, 2001).



Un pli du bord du monde, carte blanche à Anaïs Tondeur

PLATEAUX D'EXPOSITION
PERMANENTE

3 JUIN 2023 – 8 AVRIL 2024

Durant la nuit du 19 au 20 octobre 2022, Anaïs Tondeur s'est glissée au cœur des collections du Musée de La Poste. Elle compose à partir de cette expérience une fiction photographique exposée au cœur de l'exposition permanente à partir du 3 juin 2023.

« À la surface de photographies composées dans la conscience modifiée de l'état de veille, j'ai tenté de recueillir le langage de la nuit, celui-là même qui conduit à une autre manière d'entendre le monde... »

Anaïs Tondeur

De retour à son atelier, parmi les tirages photographiques qu'elle entreprend, un élément l'interpelle : le bord de la Table de Peutinger, premier plan à retracer les voies postales terrestres et maritimes. À la surface du tirage, un bord du monde

apparaît, la limite du connu à l'aube de notre ère. Et si un pli s'élançait de ce point, traverserait-il les époques et les territoires ? Que contiendrait-il ? Cette image singulière constitue le point de départ d'une enquête par la fiction et par l'image, dans une démarche photographique à la fois expérimentale et respectueuse de l'environnement.

Outils de visite

Pour faciliter votre déambulation, vous pouvez demander à l'accueil un document d'aide à la visite et/ou accéder à une expérience sonore vous permettant de plonger dans l'univers artistique d'Anaïs Tondeur en flashant un QR code. Avec la comédienne Catherine Lascault, elles vous dévoilent la démarche créative de cette carte blanche.



Les ressources documentaires

Le centre de ressources

Le centre de ressources est un lieu d'information, de documentation et de consultation spécialisé sur l'histoire postale et la philatélie.

Les références proposées aux chercheurs, aux étudiants, aux postiers, aux associations, aux conférenciers et aux professeurs notamment sont représentatives du fonds ancien et courant : ouvrages sur La Poste, la

philatélie, la marcophilie, livres de poste, itinéraires de voyage, almanachs royaux et nationaux, textes officiels, catalogues de timbres-poste...

On y trouve également 800 titres de périodiques, des archives historiques et des dossiers documentaires, qui ont pour sujet l'histoire postale et la philatélie. Riche de plus de 30 000 références, le centre de ressources imprimées et documentaires est accessible exclusivement sur rendez-vous pour accueillir toute personne souhaitant consulter les collections documentaires du musée.

Tout chercheur, philatéliste ou non, peut venir consulter les archives de fabrication des timbres-poste de France, des anciennes colonies françaises, les maquettes et projets de timbres, ainsi que les dossiers d'émissions des timbres et la marcophilie.

CONTACT

JULIE CARBONNIER

RESPONSABLE DU CENTRE DE RESSOURCES

COURRIEL :

MUSEE.CENTREDERESSOURCES@LAPOSTE.FR



La Boutique

LIBREMENT ACCESSIBLE, LA BOUTIQUE VOUS ACCUEILLE DANS UN VASTE ESPACE, PROLONGEMENT NATUREL DU MUSÉE, DANS LEQUEL SONT PROPOSÉS DE NOMBREUX ARTICLES LIÉS À L'HISTOIRE POSTALE ET AUX EXPOSITIONS EN COURS. SITUÉE AU PREMIER ÉTAGE, VOUS Y TROUVEREZ DE QUOI PRÉPARER VOTRE VISITE, REPARTIR AVEC UN SOUVENIR OU DÉNICHER UN CADEAU ORIGINAL À OFFRIR.

La librairie papeterie

Vous trouverez dans la librairie un large choix d'ouvrages en lien avec l'Histoire de La Poste et ce, pour tous les âges !

Parce que La Poste est avant tout une histoire

de correspondance, vous pourrez vous procurer à la Boutique du Musée une gamme large de papeterie (carnets, cahiers, papiers et enveloppes, etc.) pour écrire vos plus belles lettres.

Les objets iconiques

Pourquoi ne pas jouer la carte de l'originalité pour vos cadeaux ?

Pour offrir ou pour vous faire plaisir, opter pour nos produits au look vintage intemporel et porteurs d'une dimension symbolique qui fera fureur auprès de votre entourage.

De nombreux objets dérivés et typiques de La Poste

vous sont présentés : de la sacoche au sac de sport en toile postale recyclée, du stylo siglé au porte-monnaie vintage, de la tirelire « boîte aux lettres » en porcelaine au parapluie... Vous trouverez aussi une sélection d'articles de l'univers philatélique : timbres-poste, ouvrages, objets... Trouvez votre bonheur et repartez avec un souvenir du Musée !

Autour des expositions

Vous aurez plaisir à trouver les ouvrages et objets des expositions en cours ou passées !

Une gamme de papeterie, cahiers, carnets illustrés d'anciennes routes de poste, la reproduction de





cartes postales parmi celles qui seront diffusées dans l'espace projection...

Notre démarche RSE

Pour la fabrication de nombreux objets, la Boutique du Musée de La Poste a choisi un engagement fort et responsable. Notamment par la transformation des anciens sacs postaux en articles de bagagerie confiée à des centres d'aide par le travail. Les sacs qui ont servi au transport du courrier sont ainsi recyclés en objets uniques et iconiques porteurs de sens.

Un engagement responsable également :

- En reconnaissant le patrimoine vivant que représentent nos artisans et leurs productions locales
- En participant au rayonnement de la création et du savoir-faire français
- En adhérant à ces nouveaux enjeux fédérateurs que sont la traçabilité, la réduction de l'empreinte carbone et l'adoption de circuits courts.

CONTACT :

BOUTIQUE.MUSEE@LAPOSTE.FR

« Une magnifique découverte. »

S. de Latresne



Des espaces privatisables

Véritable écrin à découvrir, le Musée de La Poste, idéalement situé à deux pas de la Gare Montparnasse et de ses réseaux de transports, vous offre une vue imprenable sur Paris. Surprenez vos invités avec un panorama sur la Tour Eiffel, les Invalides et la butte Montmartre. Participez à une visite guidée des collections permanentes ou de l'exposition temporaire en cours. Une pause culturelle et enrichissante qui vous offrira un moment de détente dans votre journée de travail.

–

RENSEIGNEMENTS :

PRIVATISATIONS.DNMP@LAPOSTE.FR

Un lieu de détente

De jolies assises, un distributeur de boissons et de friandises, et des prises pour recharger vos appareils numériques vous sont proposés au R-1... Pour une agréable pause détente !



Adresse postale

34 BOULEVARD DE VAUGIRARD
75015 PARIS

Horaires

LE MUSÉE EST OUVERT AU PUBLIC TOUS LES JOURS, SAUF LE MARDI, JOUR DE FERMETURE HEBDOMADAIRE. HORAIRES : DE 11H À 18H.

JOURS FÉRIÉS DE FERMETURE :
1ER JANVIER, 1ER MAI ET 25 DÉCEMBRE.

Réseaux sociaux

Pour suivre l'actualité du Musée de La Poste et partager votre expérience de visite sur les réseaux sociaux.



Tarifs individuels

PLEIN TARIF : 9 €
TARIF RÉDUIT : 5€

Services

- ASCENSEURS PANORAMIQUES DESSERVANT TOUS LES ÉTAGES
 - SANITAIRES, AVEC UN COIN CHANGE-BÉBÉ
 - CONSIGNES SÉCURISÉES AU NIVEAU -1
 - PRÊT DE FAUTEUILS ROULANTS, LOUPES, CANNES-SIÈGES, LAMPES LED
 - PARCOURS SPÉCIFIQUES SUR GUIDE MULTIMÉDIAS (FALC, AUDIODESCRIPTION ET LSF)
 - LIVRET FALC
 - BOUCLES À INDUCTION MAGNÉTIQUES
 - AUDIOPHONES À DISPOSITION DES GROUPES
- POUR LES OUTILS EN PRÊT, DEMANDEZ À L'ACCUEIL OU AU SERVICE RÉSERVATION LORS DE VOTRE PRISE DE CONTACT

Accès

Accès bus

28 ARRÊT GARE MONTPARNASSE
39 ARRÊT ARMORIQUE/MUSÉE POSTAL
58 ARRÊT GARE MONTPARNASSE
88 ARRÊT ARMORIQUE/PASTEUR
91 ARRÊT GARE MONTPARNASSE
92 ARRÊT GARE MONTPARNASSE
94 ARRÊT GARE MONTPARNASSE
95 ARRÊT ARMORIQUE/MUSÉE POSTAL

Métro

MONTPARNASSE-BIENVENÛE :
SORTIE N°2 : PLACE BIENVENÛE
LIGNES 4, 6, 12, 13
PASTEUR : LIGNE 6
FALGUIÈRE : LIGNE 12
–
DÉPOSE-MINUTE POUR LES CARS
DEVANT LE MUSÉE


« Très beau musée à faire absolument. »

E. d'Orléans

PLAN D'ACCÈS





 : Parking adapté
 : Parking public

